

## [リフトスライドシステム]

### IsoStar HS

良心的な価格で時間を超えた美しさが手に入ります。

IsoStar HSのリフトスライドシステムであれば、開放的で広々とした快適空間も夢ではありません。

開閉も非常に軽く容易に行えます。

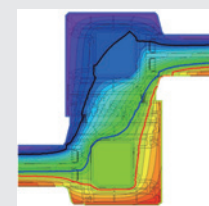
ご要望があれば、視界を遮らない「バリアフリータイプ(フラットな敷居)」もご提供できます。

#### 細部まで追求した組み立て精度

絶対的な品質を実現するため、既存概念にとらわれずIsoStar HSの開発を行ってきました。ポイントは取付具です。サッシの取付公差の補正は、各パネルを個別に位置調整することで可能になります。細部まで細心の注意を払いながら製造しているからこそ高いクオリティを実現しています。

#### スチール補強

フレームは、外側はuPVC、内側はスチールの構成になっています。頑丈なスチールをuPVCフレームの内部に通すことで補強されたインターロックが、IsoStar HSにお客さまがUNILUXに期待している安定性をもたらしています。



#### 妥協しないエネルギー効率性の追求

UNILUXの製品は現在の最高等級レベルのエネルギー基準を満たしています。チャンバーフレームが周辺の熱の移動を減らすことで断熱性を保持し、冷暖房の節約に役立ちます。UNILUXの取扱いパートナー会社で窓によるエネルギー効率を最適化する方法をお尋ねください。

#### デザイン

IsoStar HSは、機能美だけでなくビジュアル的にも高いパフォーマンスを発揮します。たとえばインターロックは二重のシール材で完全に蓋をしたような構造になっており、見栄えを良くするだけでなく、自然の脅威に対して負けない頑強な造りになっています。細かいことのように思われるかもしれませんが、美しさと高い機能性を追い求めるUNILUXのこだわりです。

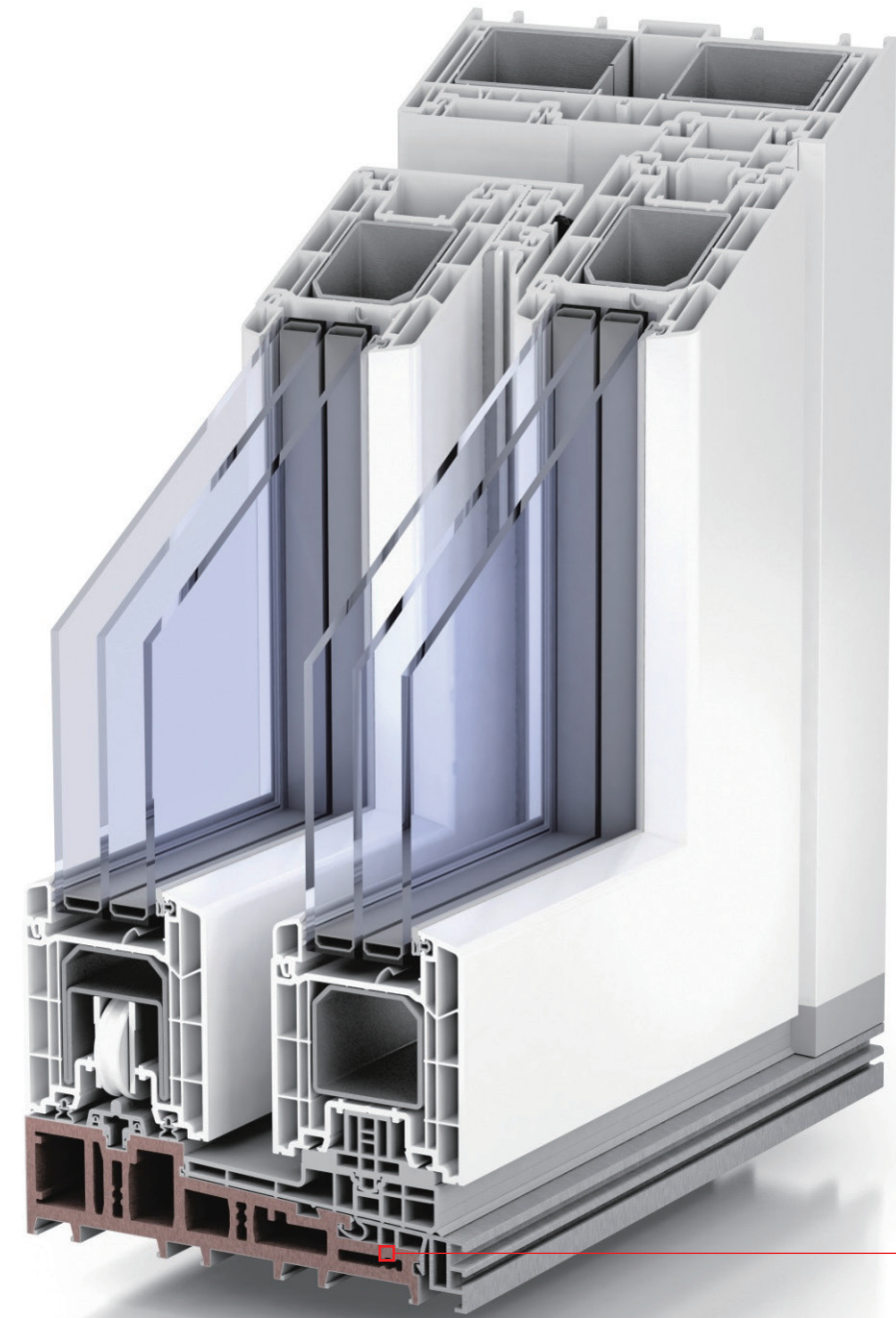
#### 省エネルギー

今のお住まいの開口部に満足されていますか？トリプルガラスが優れた温熱環境を実現し快適な住空間をもたらします。寒い時期であっても結露することがないので、外の素晴らしい眺めを楽しめるようになります。自然の脅威は室外にとどめたまま、暖かく居心地の良い室内で過ごすことができます。

#### シーリングシステム

お財布に優しい省エネルギー性能は、製品の標準機能です。サッシに、最も核となる真ん中のガスケットに補完的に2本の追加ガスケットを加えた全天候型システムを組み込むことで、IsoStar HSは省エネルギー性能の向上を実現しました。これらの部材は耐久性の高い最先端の成形シリコンを材料として創られています。

UW VALUE  
**0.8**  
W/m<sup>2</sup>K



UNILUX IsoStar HS



#### 最適設計のインターロック

何事も1本よりも2本の方がよいということで、インターロックは二重のシールを備えています。これによって、高い気密性、水密性、耐風圧性を実現しています。



#### フラットデザインの敷居(オプション)

熱加工されたアルミニウムとファイバークラスで補強したuPVCで造られた敷居は、全体のデザインとカラーマッチします。



#### スリムな見付け

堅牢かつ洗練されたデザインを追求した結果、見付けの幅を100mmまで抑えることができました。このスリムな見付けがIsoStar HSの独特な優雅さを生み出しており、見付け部分が小さいほどガラス面が大きくなります。