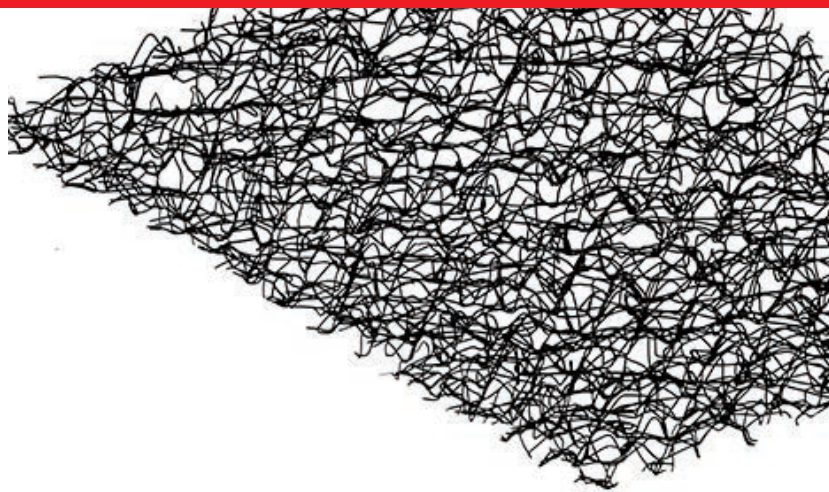


ウー トップ® ベントシート

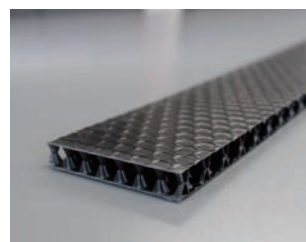


製品仕様	
商品名	品番
ウー トップ® ベントシート	0681000375

幅	長さ	面積	重量	厚さ
1m	75m	75㎡	210g/㎡ (16kg/巻)	8mm

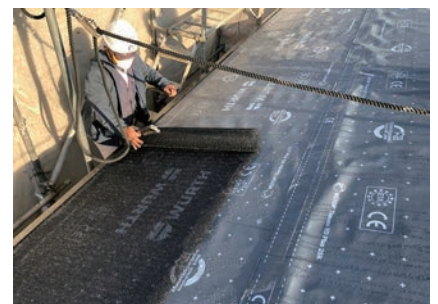
項目	値	規格
素材	ポリアミド・モノフィラメント	
引張強さ	縦: 1.3kN/m 横: 0.8kN/m	EN ISO 10319 EN ISO 10319
耐火性能	Euro class E	EN 13501-1
作業環境温度	-30~+80℃	
融点	214℃	
ノイズリダクション	14dB雨音軽減	EN ISO 140-6

関連商品	
商品名	品番
ウー トップ® ハイムシールドルーフ 2SK	0681000075
ウー トップ® フラッシングシート	0681000225
ウー トップ® ベントエッジ	0681960250

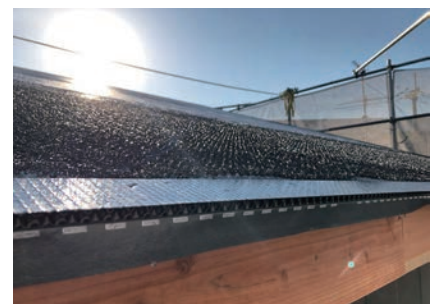


金属屋根用 通気シート

- 金属屋根内部に侵入した湿気放出
- 毛細管現象による水分侵入防止
- 野地板の劣化防止 (特に軒、ケラバ部)
- 金属屋根裏の結露防止
- 空気層形成による断熱効果
- 雨音の軽減 (-14dB)



金属屋根とルーフィングシートの上に施工してください。



軒先、ケラバに通気口となる
ベントエッジを取り付けてください。

ベントエッジ

サイズ:

高さ9mm×幅60mm×長さ1250mm

ベントシート施工時に、屋根の軒先、ケラバに取り付け、通気口として機能します。ベントシートとセットで必ず施工してください。