

こんなに  
便利

# ご存知ですか？

すぐ使える、だれでも使える

ABC商会のサポート商品



断熱ボードに  
便利

外断熱のボード貼りが  
これ1本で簡単、スムーズに！

## PU010 ボード断熱材用接着剤 <1液ガンタイプ>

住宅の外断熱において、接着剤による固定に手間がかかると感じたことはありませんか？

PU010は従来の工法である接着剤とモルタルの混合、養生、櫛目塗りの手間を省くガンタイプの接着剤です。ガンで吐出するだけで、すぐに断熱材を貼り付けることができます。

- ボード貼りに手間と時間がかかりません。
- 現場を汚さず作業できます。

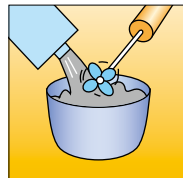


専用ガン  
(別売)

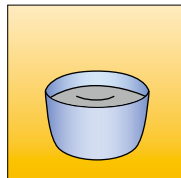
### PU010の場合

PU010を断熱ボードに  
吹き付けすぐに貼り付け

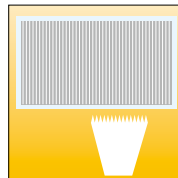
### 従来の断熱材貼りの場合



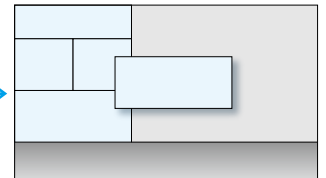
接着剤とモルタルを攪拌



養生



櫛目ゴテにて接着剤塗布



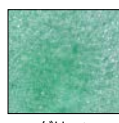
断熱材の貼り付け

### ■商品仕様

施工面積/本	容量/本	入数	発泡ガス
直径2cmで断熱材5±1㎡分	750ml	12本	HC(ノンフロン)



### ■フォーム色



グリーン

### ■商品性能

熱伝導率	0.04W/mk
せん断強度	80kPa
引張強度	100kPa
難燃性	自己消化性
耐熱性	-40~90℃
タックフリータイム	10分
カットフリータイム	40分
完全硬化	24時間



ABC shokai

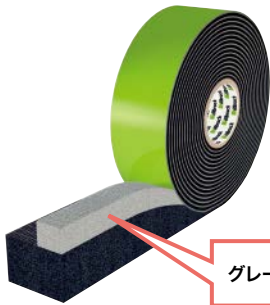


# 木製サッシ、輸入樹脂製サッシに サッシ枠に貼るだけの簡単防水テープ!

## イルモドリオプラス 防水・断熱シーリングテープ

木製サッシ、樹脂製サッシの窓枠に貼り付けるだけで防水、結露防止、気密処理のできるテープです。通常のシーリング材は隙間に注入し硬化するものが一般的ですが、経年劣化や窓枠などの伸縮により欠損が起こる場合があります。また、透湿性をもたないことから結露の原因にもなります。これらの問題を解決できるのがイルモドリオプラスです。

- 簡単、スピーディーな施工。圧縮されたテープが時間とともに膨張し目地を埋めます。
- テープ幅が広く、サッシ幅すべてをカバーできます。
- 高い耐降雨性(600Pa)を実現します。
- 屋外側では防水と透湿性を実現し、屋内側に高い気密性を生み出します。

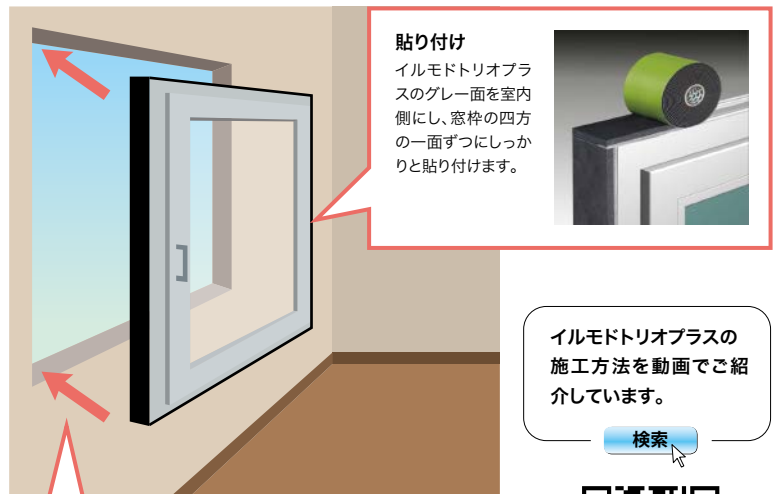
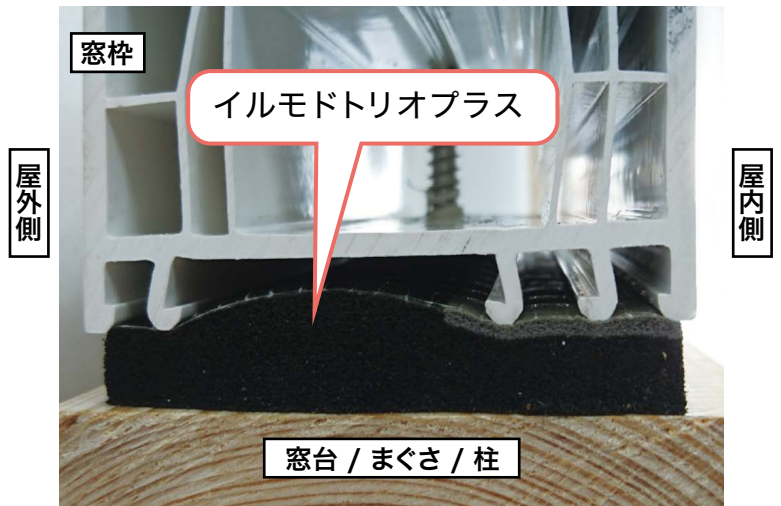


グレーのテープで気密性を実現!

### ■商品仕様

テープ幅	目地幅	ロール長さ	ロール/箱
58mm	6-10mm	8m	4
66mm	6-10mm	8m	4
72mm	6-10mm	8m	3
77mm	6-10mm	8m	3
83mm	6-10mm	8m	3
88mm	6-10mm	8m	3
58mm	8-15mm	6m	4
66mm	8-15mm	6m	4
72mm	8-15mm	6m	3
77mm	8-15mm	6m	3
83mm	8-15mm	6m	3
88mm	8-15mm	6m	3
58mm	10-20mm	5m	4
66mm	10-20mm	5m	4
72mm	10-20mm	5m	3
77mm	10-20mm	5m	3
83mm	10-20mm	5m	3
88mm	10-20mm	5m	3
58mm	15-30mm	3m	4
66mm	15-30mm	3m	4
72mm	15-30mm	3m	3
77mm	15-30mm	3m	3
83mm	15-30mm	3m	3
88mm	15-30mm	3m	3

### <輸入樹脂サッシ施工例>



**窓枠への取り付け**  
イルモドリオプラスを施した窓枠を開口部にはめ込みます。時間とともにイルモドリオプラスが膨張し、しっかり隙間を埋めます。

イルモドリオプラスの施工方法を動画でご紹介しています。

検索



### ■商品性能

試験項目	試験方法	試験結果
燃焼性	DIN 4102	B1 クラス
含浸フォームテープ等級	DIN 18542	BG1+BGR
熱伝導率	DIN 52612	0.048W/mk
熱貫流率(深さ60mm)	—	0.8W/(m <sup>2</sup> ·K)
透湿性(Sd値)	DIN EN ISO 12572	<0.5m
透湿勾配	—	室内側はバンドにより気密
耐降雨性	DIN EN 1027	600Pa
防音性	DIN EN ISO 717-1	58dB(目地幅:20mm)
交差部浸透性	DIN EN 1026	α0.1m <sup>3</sup> /(h·m <sup>2</sup> ·(DaPa)2/3)
排気試験	AgBB/DIBT	室内空間に適合
適応温度	—	-30°C~80°C



# 木製サッシ、樹脂製サッシに 下地の動きに追従する1液ウレタンフォーム!

## エラスティックフォーム 柔軟性をもった1液ウレタン

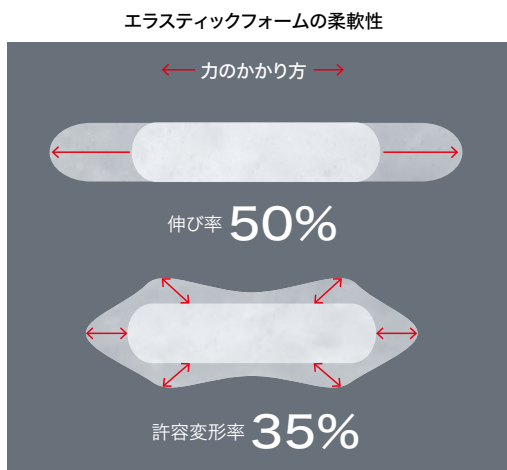
気温による下地の動きが大きい木製サッシ、樹脂製サッシの窓まわりの隙間充てんに最適な、柔軟性を備えた1液ウレタンフォームです。また、従来のウレタンフォームに比べふくらみが少ないため、ふくらみによる窓枠への影響を抑えることができます。硬化後、長期にわたり下地に追従し、断熱性、気密性を保持できます。特に夏冬の寒暖差が大きい地域におすすめします。

### <樹脂サッシ施工例>



### ●素材の動きに追従し耐久性をアップします。

今までの1液タイプのウレタンフォームに比べ驚異的な柔軟性を実現しました。そのため、硬化後も樹脂や木材などの建築素材の収縮に追従し、断熱・気密性能を長期間保持します。右記の写真はその柔軟性を示すものです。



エラスティックフォーム



従来のウレタンフォーム

### ■商品仕様

発泡体積/本	熱伝導率	容量/本	入数	発泡ガス
38±2ℓ・直径2cmで約140m	0.036W/mk	750ml	12本	HC(ノンフロン)



### ■特性比較

商品名	エラスティックフォーム	通常1液ウレタンフォーム
タックフリータイム	10分	15~30分
カットフリータイム	45分	60~120分
施工可能気温	-5~+35℃	+5~+35℃

### ■フォーム色

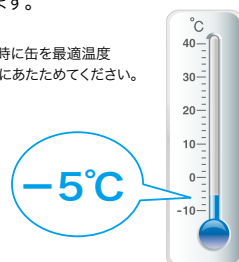


ホワイト

### ●-5℃でも施工が可能です。

エラスティックフォームは、-5℃\*まで施工が可能。施工時期が限られていた寒冷地での施工を実現します。

\*ただし、施工時に缶を最適温度(20℃程度)にあたためてください。





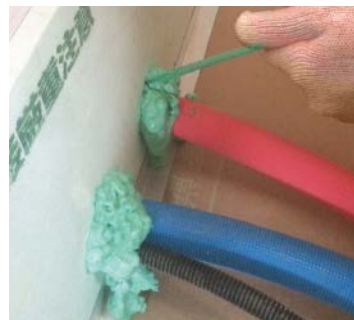
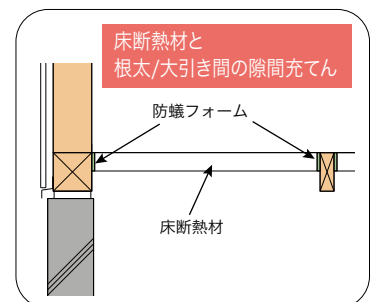
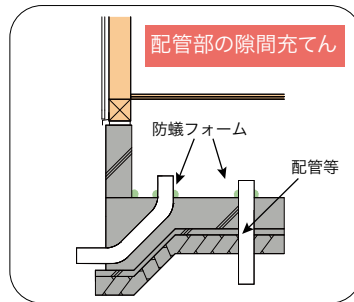
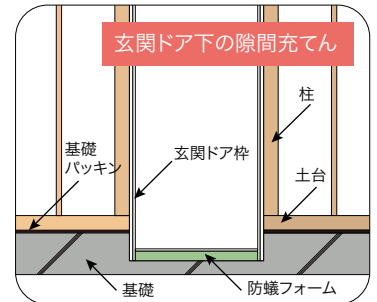
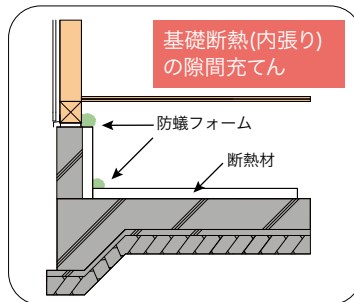
# 温暖化で北上中のシロアリ対策に シロアリの侵入を防ぐウレタンフォーム!

## 防蟻フォーム [ノズル&ガンタイプ] 防蟻性能を備えた1液ウレタン

従来シロアリ被害が発生していなかった地域にも、温暖化の影響で被害情報が報告されています。インサル防蟻フォームは、木造建築の大敵であるシロアリ対策に効果的なウレタンフォームです。防蟻成分を含有しており、隙間に充てんすることでシロアリの侵入を抑制することができます。

- 防蟻成分含有で木造住宅の気密処理に最適です。
- 用途に応じてノズルとガンの2仕様で使える。
- 基礎断熱のすき間処理やバスユニットの基礎部に最適。

このような場所に…



### 商品仕様

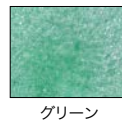
品番	発泡体積/本	熱伝導率	容量/本	入数	付属品	発泡ガス
IBF	15±2L・直径2cmで約45m (ノズル使用) 20±2L・直径2cmで約60m (ガン使用)	0.031W/mk	435mL	6本	ノズル/1本	LPG/DME (ノンフロン)

※発泡体積は目安であり、使用状況や気候により増減することがあります。



添加物:ピレスロイド系防蟻剤/ペパーミントオイル

### フォーム色



### 防蟻試験結果

試験体	3週間後の質量減少率(%)平均	肉眼観察
防蟻フォーム	0.6	穿孔なし
無処理発泡ウレタン※	8.6	内部への穿孔
スギ辺材	12.9	激しい食害

試験実施機関:京都大学生存菌研究所  
※「無処理発泡ウレタン」とは、防蟻処理をしていない発泡ウレタンのこと

**ABC shokai** 株式会社 エービーシー商会  
本社:〒100-0014 東京都千代田区永田町2-12-14

最新情報はオフィシャルサイトの商品情報ページをご確認ください



商品・企業情報 東京・大阪・ショールーム

掲載商品のお問い合わせ |

インサル事業部 info-12@abc-t.co.jp  
札幌 011-231-7909 仙台 022-791-8367 東京 03-3507-7390 名古屋 052-307-5925 大阪 06-6944-3422 福岡 092-413-9051

| その他商品のお問い合わせ | 03-3507-7040

・本カタログ記載内容の無断転載・複製・引用等はかたくお断りします。  
・本カタログに®マークが記載されている商品名は株式会社エービーシー商会の登録商標です。

6843

発行年月: 2024年3月

240300 KTP